



NOVÝ NISSAN QASHQAI

MODELOVÝ ROK 2022

S TECHNOLOGIÍ **e-POWER**
KTERÁ PŘESAHUJE RÁMEC KLASICKÉHO HYBRIDU

můžete jezdit ve městě se spotřebou 5,1 litru a
úsporou paliva 40%¹



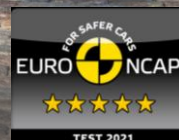


NOVÝ NISSAN QASHQAI

MODELOVÝ ROK 2022

Platí pro vozy vyrobené od června 2022

JIŽ OD 649 990 Kč



Sleva **30 000 Kč**

Prodloužená záruka³ **+2 roky/100 000 km**

CENÍKOVÁ CENA

MOTOR		VISIA	ACENTA	N-CONNECTA	TEKNA	TEKNA+
1.3 DIG-T Mild Hybrid 140 k 2WD 6MT	Ceníková cena	679.990 Kč	739.990 Kč	834.990 Kč	909.990 Kč	-
	Akční cena	649.990 Kč	709.990 Kč	804.990 Kč	879.990 Kč	-
1.3 DIG-T Mild Hybrid 158 k 2WD 6MT	Ceníková cena	-	759.990 Kč	854.990 Kč	929.990 Kč	979.990 Kč
	Akční cena	-	729.990 Kč	824.990 Kč	899.990 Kč	949.990 Kč
1.3 DIG-T Mild Hybrid 158 k 2WD X-Tronic	Ceníková cena	-	799.990 Kč	894.990 Kč	969.990 Kč	1.019.990 Kč
	Akční cena	-	769.990 Kč	864.990 Kč	939.990 Kč	989.990 Kč
1.3 DIG-T Mild Hybrid 158 k 4WD X-Tronic	Ceníková cena	-	-	934.990 Kč	1.009.990 Kč	1.059.990 Kč
	Akční cena	-	-	904.990 Kč	979.990 Kč	1.029.990 Kč
e-POWER 190 k 2WD	Ceníková cena	-	909.990 Kč	1.004.990 Kč	1.079.990 Kč	1.129.990 Kč
	Akční cena	-	879.990 Kč	974.990 Kč	1.049.990 Kč	1.099.990 Kč

VOLITELNÉ DOPLŇKY

	VISIA	ACENTA	N-CONNECTA	TEKNA	TEKNA+
Sada Winter - Vyhřívání přední sedadla - Vyhřívání čelního skla - Vyhřívání volant - LED Mlhová světla	-	26.000 Kč	S	S	S
12,3" barevný TFT displej přístrojové desky (očekávejte delší dodací lhůty)	-	-	3.000 Kč	S	S
Prosklená střecha + střešní ližiny	-	-	20.500 Kč	S	S
Paket Tech (ProPILOT) U převodovky X-Tronic / e-POWER - ProPILOT ¹ Navi-Link - 10,8" Head Up Display - Adaptivní LED dálkové světlomety (12,3" barevný TFT displej přístrojové desky musí být zvolen také)	-	-	28.000 Kč	S	S
Paket Tech (Drive Assist) U manuální převodovky - Drive Assist systém - 10,8" Head Up Display - Adaptivní LED dálkové světlomety (12,3" barevný TFT displej přístrojové desky musí být zvolen také)	-	-	24.000 Kč	S	S
Dvoubarevné lakování	-	-	11.000 Kč	11.000 Kč	11.000 Kč
BOSE premium audio systém 10 reproduktorů, dvojitý subwoofer	-	-	-	20.500 Kč	S

DALŠÍ INFORMACE



Potřebujete více informací? Máte dotazy?
Neváhejte nás kontaktovat:



800 232 323



zakaznickalinka@nissan.cz



ZÁKLADNÍ BARVY



Červená (Z10)
(bez příplatku)



Bílá (326)
(8.000 Kč)

METALICKÉ BARVY – 17.900 Kč



Šedá (KAD)



Stříbrná (KY0)



Modrá Indigo (RBN)



Černá (Z11)

PRÉMIOVÉ BARVY – 21.000 Kč



Burgundy (NBQ)



Červená
Sunset (NBV)



Modrá Vivid (RCF)



Bílá Pearl (QAB)



Šedá Ceramic (KBY)

DVOUBAREVNÉ LAKOVÁNÍ – 11.000 Kč (Příplatek k ceně barvy karoserie)



Červená Sunset - Černá (XEY)



Černá - Šedá (XDK)



Modrá Vivid – Černá (XFV)



Šedá Ceramic - Černá (XFU)



Bílá Pearl - Černá (XDF)

ČALOUNĚNÍ

VISIA & ACENTA
(Standardní výbava)



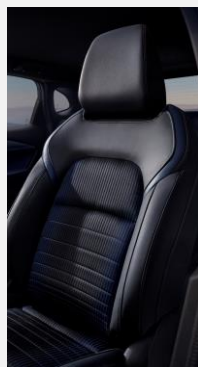
Černé
látkové
čalounění (G)

N-CONNECTA
(Standardní výbava)



Černé látkové
čalounění s šedými
vločkami (G)

TEKNA
(Standardní výbava)



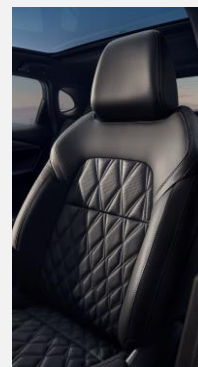
Černé látkové
čalounění s tmavě
modrými vločkami ze
syntetické kůže (B)

TEKNA
(Na přání)



Černé látkové
čalounění se světle
šedými vločkami ze
syntetické kůže (K)

TEKNA+
(Standardní výbava)



Čalounění
sedadel kůže
Nappa⁵ (B)

KOLA

VISIA



17" ocelové disky

ACENTA



17" kola z lehké slitiny

N-CONNECTA



18" kola z lehké slitiny

TEKNA



19" kola z lehké slitiny

TEKNA+



20" kola z lehké slitiny

VISIA



- Zadní parkovací senzory
- LED přední světlomety a LED zadní svítlny
- Manuální klimatizace
- Adaptivní tempomat s automatickým omezovačem rychlosti
- Inteligentní asistent hlídání mrtvého úhlu se zásahem do řízení
- Inteligentní přední asistent krizového brzdění s rozpoznáním cyklistů, chodců a křižovatek

ACENTA



- 17" kola z lehké slitiny
- Zadní parkovací kamera
- Automatická dvouzónová klimatizace
- 8" středový dotykový displej Audio systému
- Inteligentní klíč
- Apple CarPlay®4/Android Auto®4
- **e-POWER** 18" kola z lehké slitiny

N-CONNECTA



- 18" kola z lehké slitiny
- Přední parkovací senzory
- 12,3" centrální dotykový displej + NissanConnect navigační systém
- Bezdrátová nabíječka mobilních telefonů
- 360° parkovací kamera s detekcí pohybujících se objektů
- Sada Winter (Vyhřívaná přední sedadla, Vyhřívané čelní sklo, Vyhřívaný volant)

TEKNA



- 19" kola z lehké slitiny
- Adaptivní LED Matrix přední světlomety
- 10,8" Head Up Displej
- 12,3" barevný TFT display přístrojové desky (za volantem)
- Elektricky nastavitelné přední sedadlo řidiče
- ProPILOT² paket (pouze s automatickou převodovkou)
- Drive Assist paket (pouze s manuální převodovkou)
- **e-POWER**: ProPILOT Automatické parkování + Ochrana boků (parkovací senzory na bocích)

TEKNA+

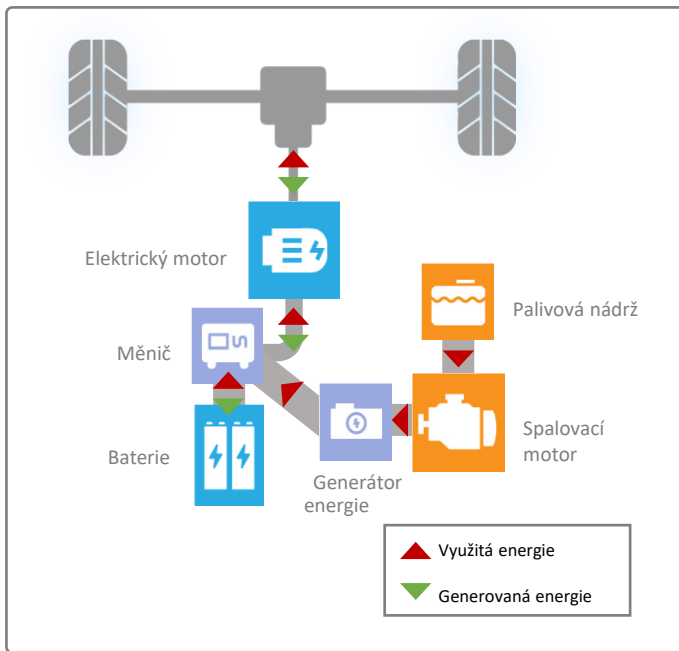


- 20" kola z lehké slitiny
- Bose premium audio systém s 10 reproduktory, dvojitým subwooferem
- Sedadla s koženým Nappa⁵ čalouněním s masážní funkcí na předních sedadlech
- Sedadlo řidiče s paměťovou funkcí
- Automaticky sklápěná vnější zpětná zrcátka při couvání
- Elektricky nastavitelná bederní opěrka ve 4 směrech na předních sedadlech

Pociťte elektrifikované potěšení z jízdy s pohonným ústrojím e-POWER

V této jedinečné technologii se spalovací motor používá výhradně k výrobě elektřiny a neustále dobíjí citlivější elektromotor napájený z baterie. Tento elektromotor je jediným zdrojem energie pro kola. Ve srovnání s tradičním spalovacím motorem tak získáte tišší a úspornější jízdu.

e-POWER



VÝHODY MODELU QASHQAI E-POWER

- Vynikající spotřeba paliva při jízdě ve městě: -40 % spotřeby paliva ve městě/městském režimu oproti mHEV díky pohonu elektromotorem.¹
- Tišší chod díky pohonu elektromotorem a aktivnímu potlačení hluku spalovacího motoru.
- Bez nutnosti dobíjet.
- Elektrický pohon bez obav z dojezdu
- Z hlediska točivého momentu a rychlosti reakce je elektromobil lepší než spalovací motor.
- Možnost ovládnání jediným pedálem pro větší pohodlí.
- 5 let/100 000 km záruka krytí systému elektrického vozidla



QASHQAI E-POWER je standardně vybaven systémem e-Pedal Step, který umožňuje ovládnání jízdy (zrychlení/zpomalení, rozjezd) pomocí plynového pedálu. Tato technologie poskytuje plynulý a uvolňující zážitek z jízdy. Použití brzdového pedálu je stále nutné pro rychlé a silné nebo nouzové brzdění a pro úplné zastavení vozidla.





Paket Tech:

- Drive Assist systém (pouze s manuální převodovkou)
- ProPILOT Navi-Link (pouze s automatickou převodovkou)
- 10,8" Head Up Displej
- Adaptivní LED dálkové světlomety



NissanConnect navigace & služby Connected:

Oceňte přehlednost a jas 12,3" HD NissanConnect displeje s pokročilými službami Connected.



10,8" Head Up Displej (HUD) s projekcí na čelní sklo:

HUD displej zobrazuje klíčové navigační, asistenční a dopravní informace v zorném poli řidiče projekcí na čelní sklo.



Bezdrátové dobíjení mobilních telefonů:

15 W bezdrátové dobíjení mobilních telefonů především pro komfortní používání bezdrátové funkce Apple CarPlay⁴



Volič jízdních režimů pro pohon 4x4:

- Off-road – pro jízdu mimo zpevněné cesty
- Standard – pro jízdu ve městě a na silnicích
- ECO – pro snížení spotřeby
- Sport – pro sportovní jízdu s max. přenosem výkonu
- Snow – pro lepší trakci na sněhu a náledí



BEZPEČNOST



5 hvězd v hodnocení bezpečnosti Euro NCAP:

Nový Nissan Qashqai dosáhl vynikajících výsledků v ochraně před nárazem a je standardně vybaven komplexními a spolehlivými technologiemi pro předcházení kolizím. Podrobné hodnocení v angličtině si můžete prohlédnout [zde](#).



Adaptivní tempomat:

Pomáhá udržovat odstup na vozovce. Měří vzdálenost od vozidla vepředu, zrychluje a zpomaluje, aby automaticky dodržel bezpečnou vzdálenost při nastavené rychlosti.



Intelligentní systém varování před čelní srážkou:

Systém sleduje dvě vozidla před vámi. Jakmile systém zachytí náhlé zpomalení vepředu jedoucího vozidla, zvukové a vizuální signály upozorní řidiče, aby zpomalil.



Intelligentní nouzové přední brzdění s rozpoznáváním chodců, cyklistů a křižovatek:

V případě zaznamenání objektu přibrzdí pokud hrozí srážka s autem, chodcem nebo cyklistou. Přidaná funkce asistenta rozpoznávání křižovatek zvyšuje bezpečnost díky snížení rizika kolize s přijíždějícími vozidly.



Zadní automatické brzdění:

Pomáhá couvat s jistotou. Pokud se za vozidlem nachází stojící objekt či překážka, systém automaticky přibrzdí aby zabránil jakékoliv nehodě.



Intelligentní sledování mrtvého úhlu se zásahem do řízení:

Upozorní před změnou jízdního pruhu pokud se v bodě mrtvého úhlu objeví jiné vozidlo. Při pokračování manévru a riziku zkrřížení dráhy rozpoznávaného vozidla systém vyvine lehký tlak na brzdy a vrátí vozidlo zpět do původního pruhu.

BEZPEČNOST	VISIA	ACENTA	N-CONNECTA	TEKNA	TEKNA+
e-Call systém asistenční služby	S	S	S	S	S
Adaptivní tempomat s automatickou regulací rychlosti	S	S	S	S	S
Inteligentní přední nouzové brzdění s rozpoznáváním chodců a cyklistů	S	S	S	S	S
Asistent rozpoznávání křižovatek	S	S	S	S	S
Inteligentní upozornění na vybočení z jízdního pruhu (zamezení opuštění pruhu)	S	S	S	S	S
Upozornění na provoz za vozidlem	S	S	S	S	S
Inteligentní sledování mrtvého úhlu se zásahem do řízení	S	S	S	S	S
Aktivní upozornění na provoz za vozidlem	S	S	S	S	S
Inteligentní upozornění na pozornost řidiče	S	S	S	S	S
Inteligentní varování před kolizí	S	S	S	S	S
Automatické zadní nouzové brzdění	S	S	S	S	S
Rozpoznávání dopravních značek	S	S	S	S	S
Automatická výstražná světla (v případě nouzového zabrzdění)	S	S	S	S	S
Inteligentní asistent dálkových světel	S	S	S	S	S
7 airbagů (na straně řidiče a spolujezdce, boční, záclonový a centrální)	S	S	S	S	S
Upozornění na nezapnuté bezpečnostní pásy vpředu i vzadu	S	S	S	S	S
2 úchyty ISOFIX vzadu	S	S	S	S	S
Monitor tlaku pneumatik	S	S	S	S	S
Protiblokovací systém (ABS) + EI. rozdělení brzdné síly (EBD) + Brzdový asistent (BA)	S	S	S	S	S
Dynamické ovládání vozidla & Kontrola trakce vozidla	S	S	S	S	S
Elektronická parkovací brzda a Asistent rozjezdu do kopce / funkce Auto hold	S	S	S	S	S
Elektronická uzávěrka diferenciálu & Výstražný systém proti krádeži	S	S	S	S	S
KOMFORT	VISIA	ACENTA	N-CONNECTA	TEKNA	TEKNA+
ProPILOT ² (jen s automatickou převodovkou): - Asistent pro popojíždění v koloně a dopravní zácpě - Inteligentní asistent pro udržení vozidla v pruhu	-	-	O	S	S
Drive Assist (manuální převodovka): - Inteligentní asistent pro udržení vozidla v jízdním pruhu	-	-	O	S	S
Manuální klimatizace	S	-	-	-	-
Automatická dvouzónová klimatizace	-	S	S	S	S
Zadní parkovací kamera	-	S	S	S	S
Zadní parkovací senzory	S	S	S	S	S
Přední parkovací senzory	-	-	S	S	S
360° parkovací kamera, přední a zadní senzory s detekcí pohybujících se objektů	-	-	S	S	S
e-POWER : ProPILOT Automatické parkování + Ochrana boků	-	-	-	S	S
Start/Stop systém	S	S	S	S	S
Multifunkční volant	S	S	S	S	S
Vnitřní zpětné zrcátko s automatickým zatmavováním	-	-	S	S	S
Automatické elektrické ovládání předních a zadních oken	S	S	S	S	S
Výběr jízdního režimu (ECO, STANDARD, SPORT)	S	S	S	S	S
Výběr jízdního režimu (ECO, STANDARD, SPORT, SNOW, OFF-ROAD) pouze pro verzi 4WD	-	-	S	S	S
4 sklopné pomocné rukojeti + 2 zadní háčky na kabáty	S	S	S	S	S
Automatické stěrače s integrovanými tryskami ostřikovače + senzor deště	-	S	S	S	S
Inteligentní klíč	-	S	S	S	S
Pádla řazení pod volantem (pouze s převodovkou X-Tronic)	-	S	S	S	S
Bezdrátová nabíječka mobilních telefonů	-	-	S	S	S
Vyhřívání přední sedadla	-	O	S	S	S
Vyhřívání čelního skla	-	O	S	S	S
Vyhřívání volantu	-	O	S	S	S
Elektrické ovládání zavazadlového prostoru s hands-free funkcí	-	-	-	S	S
Bezvíčkový uzávěr palivové nádrže	S	S	S	S	S
Rezervní kolo	S	S	S	S	S*

EXTERIÉR	VISIA	ACENTA	N-CONNECTA	TEKNA	TEKNA+
Mild hybrid: 17" ocelová kola s kryty	S	-	-	-	-
Mild hybrid: 17" kola z lehké slitiny	-	S	-	-	-
Mild hybrid: 18" kola z lehké slitiny	-	-	S	-	-
E-POWER : 18" kola z lehké slitiny	-	S	S	-	-
19" kola z lehké slitiny	-	-	-	S	-
20" kola z lehké slitiny	-	-	-	-	S
Dvoubarevné lakování	-	-	O	O	O
Prosklená střecha + střešní ližiny	-	-	O	S	S
Tónovaná zadní skla a okno kufru	-	-	S	S	S
Ručně sklopná, elektricky nastavitelná a vyhřívána vnější zpětná zrcátka	S	-	-	-	-
Automaticky sklopná, elektricky nastavitelná a vyhřívána vnější zpětná zrcátka	-	S	S	S	S
Automaticky sklopná zrcátka při couvání	-	-	-	-	S
Přední a zadní LED světlomety (obrysová světla, zadní brzdová světla) & LED světlomety pro denní svícení	S	S	S	S	S
LED mlhová světla	-	O	S	S	S
Adaptivní LED dálkové světlomety	-	-	O	S	S
Přední a zadní LED směrová světla & LED couvací světlo	-	-	-	S	S
Anténa ve tvaru žraločí ploutve	S	S	S	S	S
Senzor soumraku	S	S	S	S	S
INTERIÉR	VISIA	ACENTA	N-CONNECTA	TEKNA	TEKNA+
Černá látková sedadla	S	S	-	-	-
Černá látková sedadla s tmavě šedými vložkami	-	-	S	-	-
Sedadla z černé látky a syntetické kůže s tmavě modrými vložkami	-	-	-	S	-
Černé látkové čalounění se světle šedými vložkami ze syntetické kůže	-	-	-	O	-
Sedadla z kůže Nappa ⁵	-	-	-	-	S
Kožený volant a řadič páka	-	S	S	S	S
Nastavitelná výška u sedadla řidiče	S	S	S	S	S
Nastavitelná výška u sedadla spolujezdce	-	S	S	S	S
Elektrické nastavení 2 polohové bederní opěrky u řidiče	-	S	S	S	S
Ruční nastavení 2 polohové bederní opěrky pro spolujezdce	-	-	-	S	S
El. nastavení polohy sedadla spolujezdce + 4 polohové bederní opěrky na předních sedadlech	-	-	-	-	S
8 polohové elektricky nastavitelné sedadlo řidiče	-	-	-	S	S
Přední sedadla s masážní funkcí + sedadlem řidiče s paměťovou funkcí	-	-	-	-	S
Sklápací zadní sedadla	S	S	S	S	S
Osvětlení vnitřního prostoru: středová konzole + přední dveře	-	-	-	S	S
Osvětlení vnitřního prostoru: středová konzole	-	-	S	-	-
Přední držáky na nápoje	S	S	S	S	S
Sklápací zadní loketní opěrka se 2 držáky na nápoje	-	S	S	S	S
AUDIO A NAVIGACE	VISIA	ACENTA	N-CONNECTA	TEKNA	TEKNA+
DAB digitální rádio se 4 reproduktory a Bluetooth [®]	S	-	-	-	-
DAB digitální rádio se 6 reproduktory a Bluetooth [®]	-	S	S	S	-
BOSE prémiový audiosystém s 10 reproduktory, dvojitý subwoofer	-	-	-	O	S
8" středová dotyková obrazovka Audio systému	-	S	-	-	-
12,3" středová dotyková obrazovka + NissanConnect navigace & Služby Connected Services	-	-	S	S	S
7" barevný TFT display přístrojové desky (za volantem)	S	S	S	-	-
12,3" barevný TFT display přístrojové desky (za volantem)	-	-	O	S	S
Apple CarPlay [®] (bezdrátové připojení) ⁴ /Android Auto [®] (připojení přes drát) ⁴	-	-	S	S	S
Apple CarPlay [®] (připojení přes drát) ⁴ /Android Auto [®] (připojení přes drát) ⁴	-	S	-	-	-
2 USB (Typ A a C) pro zadní sedadla	-	-	S	S	S
10,8" Head Up Display	-	-	O	S	S
USB typ A vpředu + 12V konektor vpředu a v zavazadlovém prostoru	S	S	S	S	S
USB Typ C vpředu	-	S	S	S	S

	1.3 DIG-T Mild Hybrid 140 k 6MT	1.3 DIG-T Mild Hybrid 158 k 6MT	1.3 DIG-T Mild Hybrid 158 k X-tronic	1.3 DIG-T Mild Hybrid 158 k X-tronic 4WD
Typ těla	Pětidveřové SUV			
Počet míst	5			
Typ pohonného ústrojí	Benzínový motor s mild-hybridní technologií			
Pohon kol	2 (přední)			4
Baterie	Lithium-Iontová 12V			

BENZÍNOVÝ MOTOR

Zdvihový objem	1.332 cm ³			
Převodovka	6stupňová Manuální		Automatická Xtronic CVT	
Systém sání vzduchu	Turbo			
Typ motoru	Čtyřválcový			
Vrtání x zdvih	81,4 x 72,2 mm			
Objem nádrže	55 l			
Palivo	Bezolovnatý benzin 95			
Systém vstřikování	Přímé vstřikování			
Emisní norma	Euro6D			
Maximální výkon kW (k) / ot./min.	103 kW (140 k) / 5.500	116 kW (158 k) / 5.500		
Max. točivý moment	240 Nm	260 Nm	270 Nm	

PODVOZEK

Přední náprava	Mac Pherson			
Zadní náprava	Systém torzní příčky U 20" kol z lehké slitiny: Zavěšení typu Multi-Link			Zavěšení typu Multi-Link
Řízení	Elektrický posilovač			
Brzdový systém	Kotoučové brzdy			

ROZMĚRY A HMOTNOSTI

Hmotnost min/max	1.330 / 1.459 kg	1.347 / 1.466 kg	1.393 / 1.511 kg	1.502 / 1.570 kg
Celková přípustná hmotnost	1.935 kg		1.985 kg	2.040 kg
Max. Přípustné zatížení brzděného přívěsu	1.400 kg	1.650 kg	1.800 kg	1.800 kg
Max. Přípustné zatížení nebrzděného přívěsu	700 kg	700 kg	725 kg	750 kg
Zavazadlový prostor	Visia, Acenta: 504 L; N-Connecta, Tekna: 479 L; Tekna+: 436 L			
Velikost pneumatik	Visia, Acenta: 215/65/R17; N-Connecta:235/55/R18; Tekna: 235/50/R19; Tekna+:235/45/R20			

SPOTŘEBA / EMISE

Zrychlení 0-100 km/h	10,2 s	9,5 s	9,2 s	9,9 s
Maximální rychlost	196 km/h	206 km/h	199 km/h	198 km/h
Spotřeba paliva - nízká rychlost, krátká vzdálenost (WLTP) ⁶	8,5-8,6 l/100 km	8,5-8,8 l/100 km	7,9-8,0 l/100 km	8,6-9,2 l/100 km
Spotřeba paliva – kombinovaná (WLTP) ⁶	6,3-6,5 l/100 km	6,3-6,5 l/100 km	6,3-6,5 l/100 km	6,9-7,1 l/100 km
CO2 Emise – kombinované (WLTP) ⁶	143-146 g/km	143-147 g/km	142-147 g/km	155-160 g/km



- A: Rozvor 2.665 mm
- B: Celková délka 4.425 mm
- C: Výška 1.625 mm
- D: Celková šířka (bez zrcátek) 1.835 mm
- D: Celková šířka (se zrcátky) 2.084 mm



e-POWER 190 2WD

Typ těla	Pětidveřové SUV
Počet míst	5
Typ pohonného ústrojí	e-POWER Sériový hybrid
Pohon kol	2 (přední)

SPALOVACÍ MOTOR

Funkce	Generátor energie
Zdvihový objem	1.497 cm ³
Motor	Proměnná komprese, přeplňování turbodmychadlem
Typ motoru	Tříválcový, řadový
Vrtání x zdvih	84 x 90,1 mm
Objem nádrže	55 l
Palivo	Bezolovnatý benzín 95
Systém vstřikování	Přímé vstřikování
Emisní norma	Euro6D
Maximální výkon kW (k) / ot./min.	116 kW (163 k) / 4.600
Max. točivý moment	250 Nm
Pomocný akumulátor	Lithium-Iontová 12V

ELEKTROMOTOR

Funkce	Pohání kola
Typ motoru	synchronní motor s permanentním magnetem
Maximální výkon kW (k)	140 kW (190 k)
Max. točivý moment	330 Nm
Typ pohonné baterie	Lithium-Iontová
Kapacita pohonné baterie	1,97 kWh

PODVOZEK

Přední náprava	Mac Pherson
Zadní náprava	Systém torzní příčky U 20" kol z lehké slitiny: Zavěšení typu Multi-Link
Řízení	Elektrický posilovač
Brzdový systém	Kotoučové brzdy

ROZMĚRY A HMOTNOSTI

Hmotnost min/max	1.612 / 1.728 kg
Celková přípustná hmotnost	2.180 kg
Max. hmotnostní brzdy přívěsu. / Max. Nebrzděná hmotnost přívěsu.	750 kg
Zavazadlový prostor	Acenta: 504 l; N-Connecta, Tekna: 479 l; Tekna+: 455 l
Velikost pneumatiky	Acenta, N-Connecta: 235/55/R18; Tekna: 235/50/R19; Tekna+: 235/45R20

SPOTŘEBA / EMISE

Zrychlení 0-100 km/h	7,9 s
Maximální rychlost	170 km/h
Spotřeba paliva - nízká prům. rychlost, krátká vzdálenost (WLTP) ⁶	5,1 – 5,3 l/100 km
Spotřeba paliva – kombinovaná (WLTP) ⁶	5,3 – 5,4 l/100 km
CO2 Emise – kombinované (WLTP) ⁶	120 – 123 g/km



Pokud se chcete dozvědět více o novém Nissanu Qashqai, kontaktujte prosím naše místní prodejce nebo zavolejte týmu Hello Nissan a oni Vám pomohou s výběrem verze vhodně právě pro Vás.

Všechny ceny jsou uvedeny v Kč a obsahují příslušnou sazbu DPH. Obsah tohoto ceníku odráží stav platný v době vydání. Grand Automotive Central Europe Kft. si vyhrazuje právo ke změně zde uvedených informací bez předchozího upozornění. Tento ceník je platný od 01.09.2022 do odvolání nebo vydání nového ceníku. Uvedená data slouží pouze pro informační účely a nemohou být považována za návrh smlouvy. Uvedené ceny včetně DPH se mohou změnit v důsledku změny sazby daně z přidané hodnoty. Uvedené hodnoty spotřeby paliva a emisí jsou v souladu s platnými evropskými předpisy. Tyto hodnoty byly získány za využití testu WLTP. WLTP je nový test pro měření spotřeby paliva a emisí CO₂. Vždy porovnávejte hodnoty pouze s vozidly, které byly testovány stejnými technickými postupy. Skutečné hodnoty se při jízdě v reálném světě mohou lišit v závislosti na několika faktorech, mezi které patří povětrnostní podmínky, jízdní návyky, zatížení vozidla a jakékoliv příslušenství instalované na vozidlo po jeho registraci. Tento ceník je platný do 24,80 CZK/EUR (kurz ČNB).

1. Spotřeba paliva ve městě je u pohonu e-POWER o 40 % nižší než u pohonu Mild Hybrid (140 k) s 6stupňovou manuální převodovkou. Spotřeba paliva ve městě s pohonem e-POWER: Spotřeba paliva ve městě: 5,1-5,3 l/100 km (WLTP), Mild Hybrid 140 6stupňová manuální: Spotřeba paliva ve městě: 8,5-8,6 l/100 km (WLTP).
2. Systém ProPILOT je dostupný jen u některých vozidel v nabídce. ProPILOT je vyspělou technologií pro podporu řidiče, avšak nedokáže zabránit kolizím. Systém ProPILOT je určen pouze na dálnice (s protisměrnými pruhy oddělenými bariérami) a vyžaduje, aby řidič věnoval pozornost dopravní situaci a měl ruce na volantu. Řidič je odpovědný za to, že se věnuje řízení, jede bezpečně a kdykoli je schopen převzít kontrolu nad vozidlem.
3. **Zákazník má nárok na bezplatnou prodlouženou záruku pouze v případě nákupu 1 vozu. Nabídka neplatí v případech, že zákazník kupuje více než 1 vozidlo v rámci jedné objednávky.**

Všechny ceny jsou uvedeny v Kč. Produkt je osvobozen od daně z přidané hodnoty. Obsah tohoto ceníku odráží stav platný v době jeho vydání. Nissan International Insurance Ltd. si vyhrazuje právo ke změně zde uvedených informací bez předchozího upozornění. Uvedená data jsou pouze pro informační účely a nebudou považována za součást smluvního návrhu. Nissan 5* Pojištění prodloužené záruky je pojistným produktem. Pro podrobnější informace si prosím prostudujte informační brožuru a Všeobecné podmínky.

4. Apple CarPlay je aplikace poskytovaná společností Apple Inc. Apple CarPlay je také ochrannou známkou společnosti Apple Inc. Požadavky zařízení Apple CarPlay: vyžaduje iPad 2, iPhone 5 či novější model (konektor Lightning) a systém iOS 8.3 nebo novější a vyžaduje připojení přes USB. Pro seznam zemí, kde je aplikace dostupná, prosím navštivte tyto stránky: <https://www.apple.com/cz/ios/feature-availability/#applecarplay-applecarplay>. Android Auto je aplikace poskytovaná společností Google. Android Auto je kompatibilní pouze s telefony se systémem Android verze 5.0 (Lollipop) či vyšší a vyžaduje připojení přes USB. Pro seznam zemí, kde je aplikace dostupná, prosím navštivte tyto stránky: <https://www.android.com/auto/>. Společnost Nissan neodpovídá za škodu, ztrátu nebo zranění vzniklé v souvislosti s užíváním aplikací Apple CarPlay a Android Auto.
5. Jak je v automobilovém průmyslu obvyklé, na některých částech kožených sedadel může být použita umělá kůže. Umělá kůže v řadě ohledů převyšuje vlastnosti přírodní kůže (například se nevrásní při stárnutí, snadněji se čistí, je odolnější proti mechanickému poškození). Takové řešení umožňuje poskytnout našim zákazníkům skutečně hodnotný a trvanlivý produkt.
6. Uvedené hodnoty spotřeby paliva a emisí jsou v souladu s platnými evropskými předpisy. Tyto hodnoty byly získány za využití testu WLTP. WLTP je nový test pro měření spotřeby paliva a emisí CO₂. Vždy porovnávejte hodnoty pouze s vozidly, které byly testovány stejnými technickými postupy. Skutečné hodnoty se při jízdě v reálném světě mohou lišit v závislosti na několika faktorech, mezi které patří povětrnostní podmínky, jízdní návyky, zatížení vozidla a jakékoliv příslušenství instalované na vozidlo po jeho registraci.